

## 1. LE ROBINET D'INCENDIE ARMÉ (RIA)

Afin de lutter plus efficacement contre les incendies dans les **ERP de catégorie 1** pouvant présenter un potentiel calorifique élevé (entrepôt...), des Robinets d'Incendie Armés (RIA) peuvent être installés.



Utilisables sur les feux de **classe A**



**Tenir à distance** des installations électriques sous tension

## 2. LA COUVERTURE ANTI-FEU

Cette couverture spécialement conçue pour l'**extinction de feux de classe F** agira par étouffement. Elle supprime le contact entre le combustible et le comburant.

1 **Sortir** la couverture de la housse.

2 **Saisir** la couverture en enroulant ses mains à l'intérieur pour qu'elle ne soient pas exposées au feu.

3 **S'approcher** prudemment de la friteuse en utilisant la couverture comme écran de protection.

4 **Recouvrir** l'ensemble de la friteuse.

NOTE

Le même procédé peut être utilisé pour une personne en feu.

## 3. CONDUITE À TENIR EN CAS DE BRÛLURE THERMIQUE



**Refroidir** immédiatement la surface brûlée par ruissellement d'eau du robinet tempérée.



**Faire alerter ou alerter** les secours dès le début de l'arrosage.



**Installer** la victime au repos.



**Allonger** le brûlé sur la région non atteinte, si possible sur un drap propre.



En cas de **gêne respiratoire**, l'installer en position demi-assise.

## 4. LES EXTINCTEURS

### EXTINCTEURS À PRESSION AUXILIAIRE

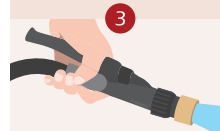
**Retirer** le dispositif de sécurité (goupille).



**Percuter** l'extincteur en actionnant la poignée (ou le bouton...).



**Appuyer** sur la gâchette ou sur le levier de commande.



### EXTINCTEURS À PRESSION PERMANENTE

**Retirer** le dispositif de sécurité (goupille).



**Appuyer** sur le levier de commande.



NOTE

Quel que soit l'extincteur, on retrouve la notice d'utilisation sur le corps de l'appareil.

	Distance d'attaque efficace à la base des flammes
<p>0,5 - 1 m</p>	<p>2 - 3 m</p>
<p>3 - 4 m</p>	
<p>Extincteurs portatifs</p> <p>CO<sub>2</sub> Dioxyde de carbone (Attention : -78,5 °C)</p>	<p>Eau pulvérisée avec additif (AFFF)</p>
<p>Classe A : Feux de solides</p>	<p>Classe B : Feux de liquides ou solides liquéfiables</p>
<p>Classe C : Feux de gaz</p>	



LUTTE CONTRE L'INCENDIE  
ÉTABLISSEMENTS DE TYPE U ET



Tél. : 04 72 49 04 13

Mail : afimi@orange.fr

www.protection-incendie-afimi.fr

112

N° d'urgence unique de l'Union Européenne



18

Pompiers



114

N° Fax ou SMS



### MESSAGE D'ALERTE À TRANSMETTRE

Votre nom et numéro de téléphone

La nature du problème

L'adresse précise

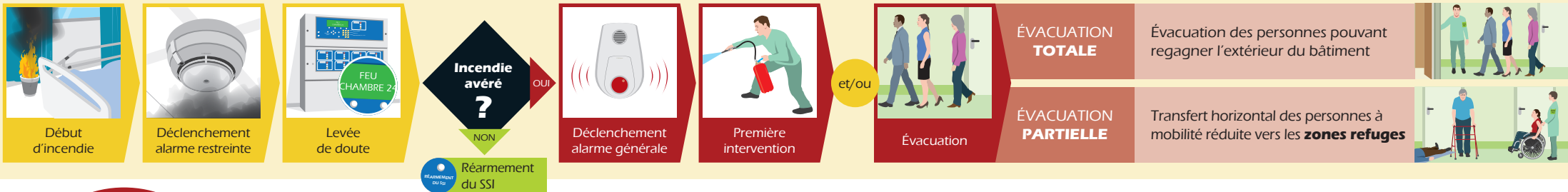
La présence de fumée ou flammes

La présence de blessés

Les actions en cours (évacuation, extinction...)

Toujours **demandeur l'autorisation** avant de raccrocher.

**Vos numéros de secours** propres à l'entreprise



En cas d'évacuation, utiliser l'ascenseur ou le monte-charge **uniquement s'ils sont secourus**.



#### LE RESPONSABLE D'ÉVACUATION DOIT

- ▶ **Veiller** à la bonne marche de l'évacuation.
- ▶ **Aider** si nécessaire, les équipes d'évacuation, notamment celles au plus près du sinistre.
- ▶ **S'assurer** de la présence de tous les collaborateurs au point de rassemblement et/ou de la mise en sécurité de tous les occupants.
- ▶ **Accueillir et guider** les secours lors de leur arrivée.



#### LE GUIDE-FILE DOIT

- ▶ **Orienter** le public et les collaborateurs vers les issues de secours.
- ▶ **Assurer** le transfert horizontal des personnes à mobilité réduite.
- ▶ **Diriger** les occupants vers les circuits d'évacuation ou les zones refuges.
- ▶ **Faciliter** l'évacuation par la mise en œuvre des différents équipements de sécurité (déverrouilleur de porte...).



#### LE SERRE-FILE DOIT

- ▶ **S'assurer** que toutes les personnes ont pris en compte l'alarme.
- ▶ **Participer** à l'évacuation de la zone définie.
- ▶ **Assurer** le transfert horizontal des personnes à mobilité réduite.
- ▶ **Refermer** les portes et fenêtres après son passage.
- ▶ **Inform**er le responsable d'évacuation de toute difficulté.

