

PRENDRE UN AVIS MÉDICAL



BRÛLURES CHIMIQUES

Projection sur la peau et les vêtements

- Rincer immédiatement à l'eau courante tempérée.
- Ôter les chaussures puis les vêtements imbibés (s'ils ne collent pas à la peau) en se protégeant.
- Faire alerter ou alerter en précisant le nom des produits en cause.
- Surveiller l'état de la victime.
- Se laver les mains après avoir réalisé les gestes de secours.

Projection de liquide chimique dans l'oeil

- Se protéger les mains, si possible avec des gants.
- Rincer l'oeil abondamment à l'eau, le plus tôt possible.
- S'assurer que l'eau de lavage ne coule pas sur l'oeil sain.
- Faire alerter ou alerter en précisant le nom des produits en cause.
- Surveiller l'état de la victime.

Brûlures internes par ingestion ou inhalation

- Placer la victime en position assise.
- Demander un avis médical et suivre les conseils donnés.
- En cas d'ingestion, ne pas faire vomir, ne pas donner à boire.
- Surveiller l'état de la victime.
- Garder l'emballage du produit.

MALAISE

Mettre la victime au repos, observer les signes de malaise, se renseigner sur l'état de santé habituel de la victime, prendre un avis médical (SAMU) et surveiller l'évolution de l'état de la victime.



GHS01

Matières explosives (EX)



GHS02

Matières inflammables (IN)



GHS03

Matières comburantes (CB)



GHS04

Gaz sous pression (GZ)



GHS05

Matières corrosives (CR)



GHS06

Toxicité aiguë catégories 1, 2, 3 (TO)



GHS07

Toxicité aiguë catégories 4 (corrosion, irritations ou sensibilisation oculaire/ lésions oculaires) (DA)



GHS08

Risque mutagène, respiratoire, cancérigène ou pour la reproduction (MU)



GHS09

Danger pour le milieu aquatique (EN)

NUMÉROS UTILES

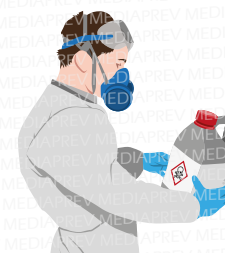


GESTION DES PRODUITS CHIMIQUES



BENOIT FORMATION  
Prévention santé au travail

470 Chemin Hilaire  
97300 CAYENNE  
pbenoit.formation@gmail.com  
+336 16 70 62 04 - 0594 27 38 66



A cause de la dangerosité des produits chimiques, leur utilisation nécessite un respect des règles strictes



Préparer son travail

Identifier les produits utilisés.

Consulter les **FDS**, connaître l'étiquetage.

**Limiter les contacts** avec les produits.

Utiliser les **protections collectives** mises à disposition (travail sous hotte, Sorbonne...).  
Porter des **tenues adaptées** si nécessaire.

Respecter les règles

**Respecter** les modes opératoires, les instructions.

Transvaser les produits dans des récipients **adaptés et étiquetés**.

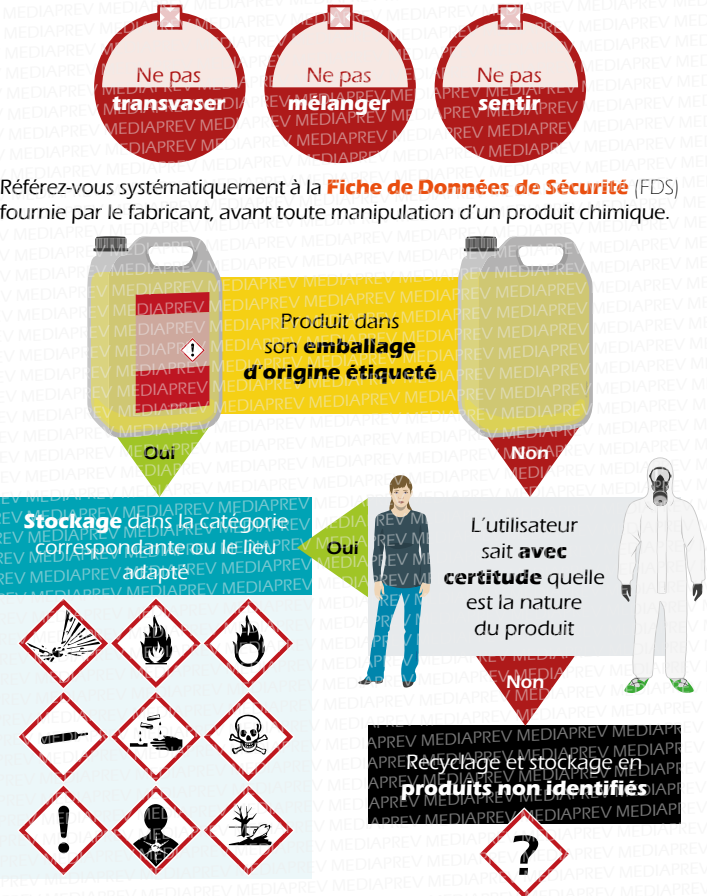
Porter les **EPI** adaptés si nécessaire.

**Ne pas boire et manger** lors de la manipulation des produits.

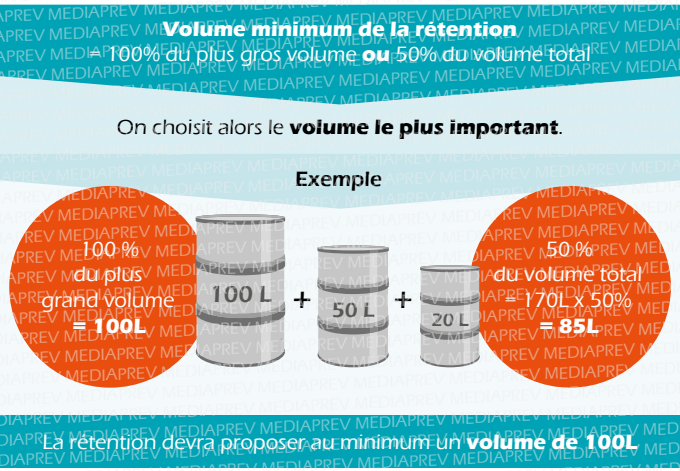
**L'habitude** des manipulations ne supprime pas les risques.



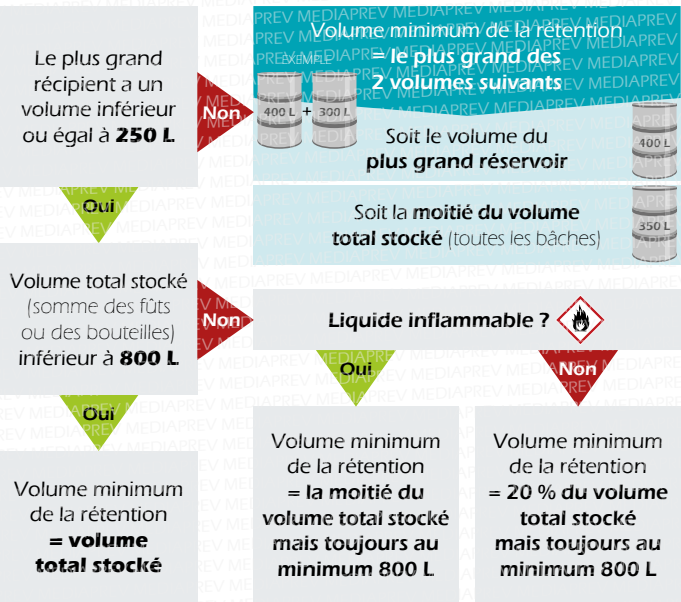
IDENTIFICATION ET STOCKAGE



RÈGLES DE STOCKAGE : CAS GÉNÉRAL



RÈGLES DE STOCKAGE DANS LES I.C.P.E.



INCOMPATIBILITÉ DE STOCKAGE DES PRODUITS CHIMIQUES

		X	X	X	X	X	X	+	X	X
	X		+	X	X	X	X	+	X	X
	X	X		+	X	X	X	X	X	X
	X	X	X		+	X	X	X	X	X
	X	X	X	X		+	+	+	+	+
	X	X	X	X	+		+	+	+	+
	X	X	X	X	+	+		+	+	+
	+	+	X	X	+	+	+		+	+
	X	X	X	X	+	+	+	+		+
	X	X	X	X	+	+	+	+	+	
	+	X								

Compatibles

Incompatibles

Compatibles sous conditions particulières (Voir FDS)

