



# SAUVETEUR SECOURISTE DU TRAVAIL

CONFORME À L'ED 4085



4, rue albert londres  
44303 Nantes

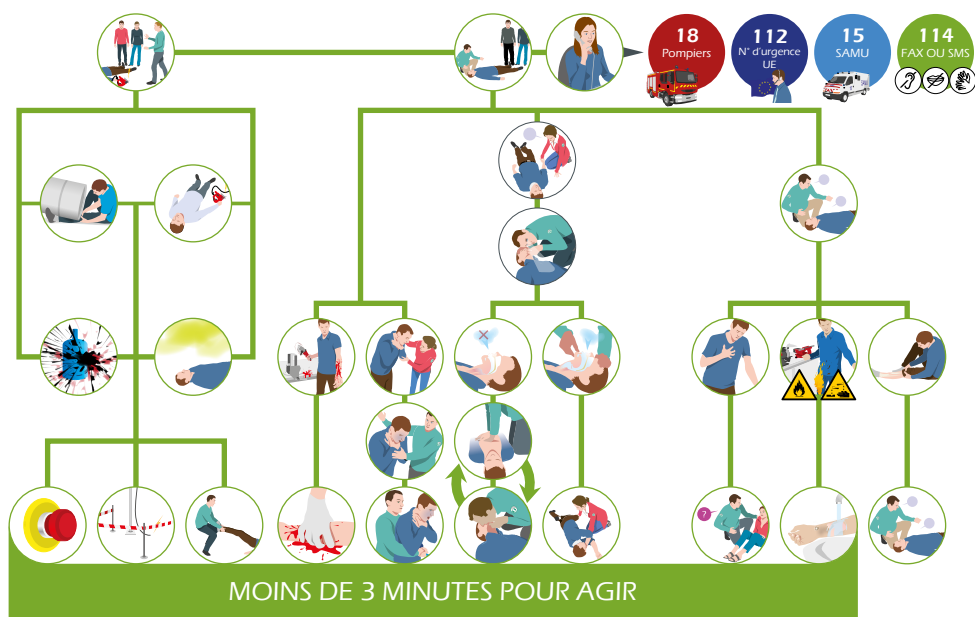
Tél. 02 40 49 30 19  
[www.asm-consultant.fr](http://www.asm-consultant.fr)



# SOMMAIRE

1	Le SST et la santé au travail	3
2	Protéger	9
3	Examiner	13
4	Faire alerter ou appeler	14
5	Secourir 1 : La victime saigne abondamment	15
6	Secourir 2 : La victime s'étouffe	18
7	Secourir 3 : La victime se plaint d'un malaise	21
8	Secourir 4 : La victime se plaint de brûlures	24
9	Secourir 5 : La victime se plaint d'une douleur empêchant certains mouvements	26
10	Secourir 6 : La victime se plaint d'une plaie qui ne saigne pas abondamment	27
11	Secourir 7 : La victime ne répond pas, mais elle respire	30
12	Secourir 8 : La victime ne répond pas et ne respire pas	32
13	Testez vos connaissances	39

## PLAN D'INTERVENTION



## 13. TESTEZ VOS CONNAISSANCES

### 1 Quel est le signe d'une obstruction complète des voies aériennes ?

- A ☐ La victime respire bruyamment.
- B ☐ La victime parle.
- C ☐ La victime ne respire pas.

### 2 Avant de réaliser une compression manuelle, vous devez si possible :

- A ☐ Vous protéger contre le sang.
- B ☐ Faire alerter ou alerter les secours.
- C ☐ Désinfecter la plaie.

### 3 La Position Latérale de Sécurité permet :

- A ☐ De laisser les liquides (vomis, salive...) s'écouler vers l'extérieur.
- B ☐ De stimuler la victime.
- C ☐ De mieux contrôler la respiration.

### 4 Quels signes peut-on observer chez une personne victime d'un malaise ?

- A ☐ Des sueurs
- B ☐ Des pâleurs
- C ☐ Une anomalie de la parole ou une paralysie d'un côté du corps
- D ☐ Toutes les réponses sont correctes

### 5 Lors d'une brûlure thermique, vous devez :

- A ☐ Supprimer la cause de la brûlure.
- B ☐ Retirer rapidement les vêtements collés.
- C ☐ Disposer des épluchures de pomme de terre sur la brûlure.

### 6 Après avoir chuté sur le dos, la victime a mal au cou, vous devez :

- A ☐ Lui conseiller fermement de ne faire aucun mouvement.
- B ☐ Lui proposer de s'asseoir.
- C ☐ L'installer dans une voiture et l'emmener à l'hôpital.

### 7 Devant un danger contrôlable, vous devez en priorité :

- A ☐ Supprimer le danger.
- B ☐ Faire alerter ou alerter les secours.
- C ☐ Examiner la victime.

### 8 Une situation dangereuse, c'est :

- A ☐ Une source potentielle de dommage (ce qui fait mal)
- B ☐ Un préjudice subi par quelqu'un
- C ☐ Une zone dans laquelle un individu est exposé à un danger

### 9 Le défibrillateur peut s'installer (sauf contre-indication du fabricant) :

- A ☐ À partir d'un an
- B ☐ À partir de 8 ans
- C ☐ À tout âge

### 10 Pour alerter le SAMU, vous devez composer le :

- A ☐ 15
- B ☐ 16
- C ☐ 17



**Organisme de formation**

**Prévention des risques  
professionnels**

**Formation**

**Sauveteur Secouriste du Travail**

**Formation Incendie**

**Formation Prévention des TMS**

**Formation Habilitation Électrique**

**Formation Engins de levage,  
Engins de chantier**

**Formation travail en hauteur**

**Certifications ISO 9001-14001-MASE**

**Management / Coaching**

**Droit du travail / Représentation  
du personnel**



4, rue Albert Londres  
44303 Nantes

Tél. 02 40 49 30 19  
[www.asm-consultant.fr](http://www.asm-consultant.fr)

Posez vos questions :  
[suiviformation.asmc@gmail.com](mailto:suiviformation.asmc@gmail.com)



**MEDIAPREV**

[www.mediaprev.fr](http://www.mediaprev.fr)

Conception, réalisation Mediaprev  
Illustrations Mediaprev