


Le guide-file doit

- Connaître** parfaitement les **cheminements** des sorties de secours.
- Orienter** le public et les collaborateurs vers les **issues de secours**.
- Aider** les personnes âgées ou handicapées.
- Se positionner** aux endroits stratégiques afin de **guider et faciliter** l'évacuation.
- Diriger** les occupants vers le **point de rassemblement**.




Le serre-file doit

- Vérifier** que toutes les personnes ont entendu l'alarme.
- Vérifier** qu'aucune personne ne reste dans la zone à évacuer.
- Refermer** si possible les portes et fenêtres après son passage.
- Inform**er le responsable d'évacuation au point de rassemblement de toute difficulté.



Le responsable d'évacuation doit

- Décider**, selon les procédures établies, de faire débuter ou non l'évacuation.
- Veiller** à la bonne marche de **l'évacuation**.
- Aider** si nécessaire les guides et serre-files.
- Vérifier la présence** de tous les collaborateurs au point de rassemblement.
- Accueillir et guider les secours** lors de leur arrivée.




Le personnel évacué doit

- Évacuer** systématiquement dès l'audition du signal sonore (sans s'interroger sur le bien-fondé de l'évacuation).
- Suivre et écouter les consignes** des guides et serre-files (généralement repérables par leur brassard ou chasuble).
- S'orienter grâce à la **signalétique d'évacuation**.
- Ne pas rebrousser chemin** pour récupérer ses effets personnels (vestes, clés, sac à main...).

Le personnel d'accueil doit

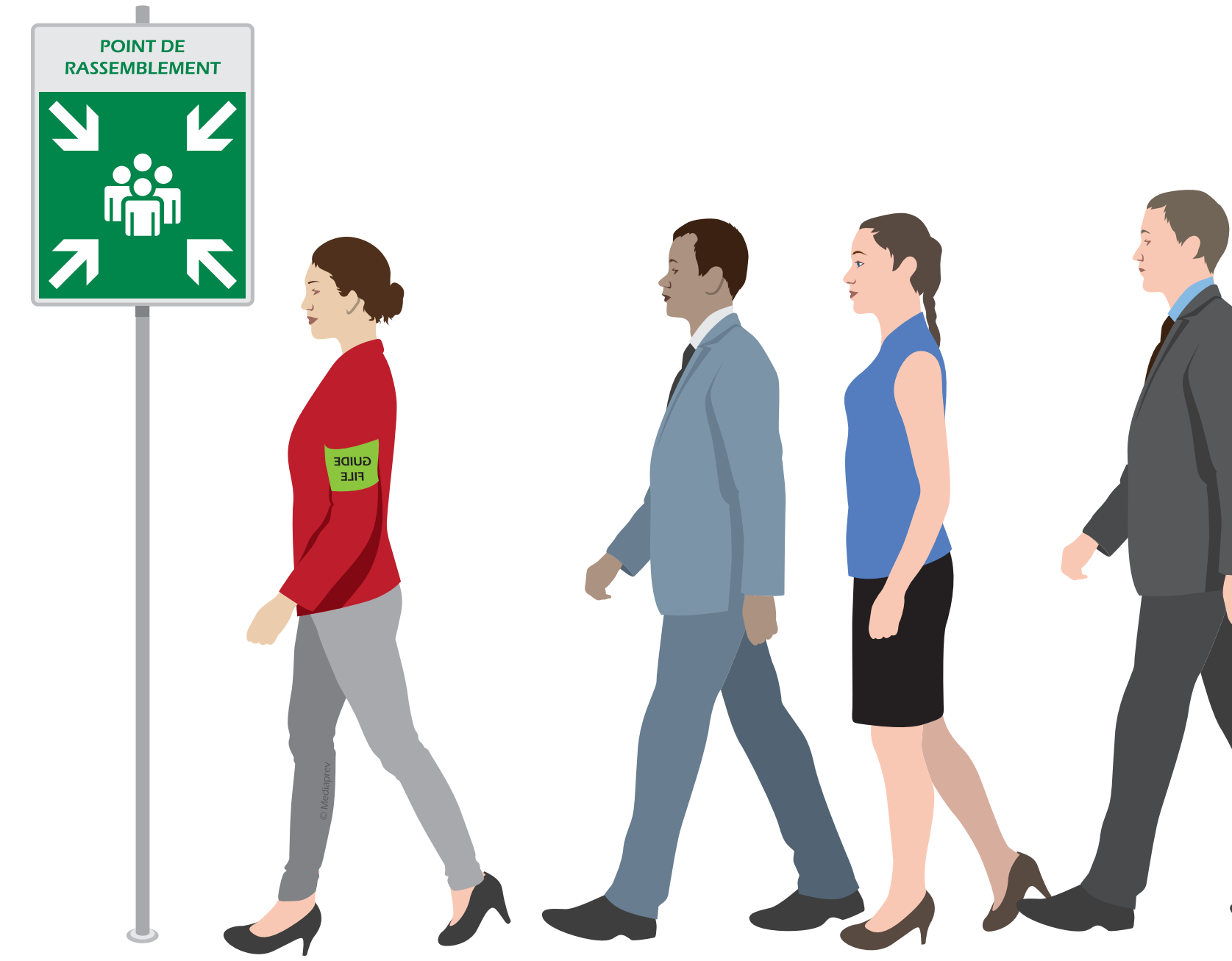
- Empêcher le public** et le personnel de continuer à pénétrer dans le bâtiment.



Cette consigne s'applique aux **établissements recevant du public** (ERP).

Au point de rassemblement

- **Contrôler** la présence de ses collègues de travail.
- Rester **discipliné et calme**.
- **Suivre les consignes** du responsable évacuation.
- **Ne pas gêner** la circulation et l'intervention des secours extérieurs.
- **Regagner les locaux** sur ordre des pompiers ou du responsable.



Avenir-eFormation - Tél : 07 62 25 34 73 - Courriel : a-ef@avenir-eformation.com - Siret : 934 311 119 00010 - Code APE : 8559A

MEDIAPREV

www.mediaprev.fr
En vertu de l'article L335-2, toute utilisation frauduleuse et tout détenteur frauduleux seront systématiquement poursuivis, qu'ils soient privés, publics ou organismes publics. Reproduction interdite.