

3. LE HOB0 EXÉCUTANT

LE RÔLE DU HOB0 EXÉCUTANT

L'exécutant d'opérations d'ordre non électrique habilité peut accéder (dans le cadre d'une désignation par l'employeur) à un local ou emplacement d'accès réservé aux électriciens ou réaliser des travaux d'ordre non électrique sous la direction d'un chargé de chantier ou d'un chargé de travaux dans un environnement électrique.

Il doit notamment :

Suivre les instructions du chargé de chantier ou de travaux.

Respecter les prescriptions de sécurité.

Porter les Équipements de Protection Individuelle (EPI).

Veiller à l'état des outils (avant, pendant et après les travaux) et à leur adéquation par rapport aux tâches à effectuer.

Veiller à sa propre sécurité et à celle des personnes concernées par ses actes ou omissions.

Rendre compte immédiatement de toute difficulté ou de toute modification de la situation de travail.

Stopper les opérations en cours si nécessaire.

Respecter les limites de la zone de travail et des chemins d'accès qui leur sont prescrits.

Signaler au chargé de travaux ou de chantier s'il estime que les tâches à réaliser ne correspondent pas à son niveau d'habilitation ou de formation.



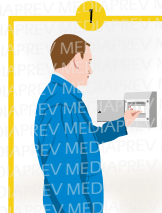
5. LE BS

LES OPÉRATIONS DU BS

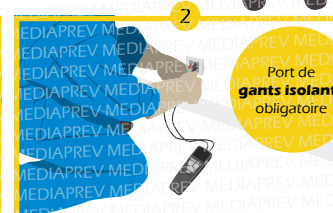
Les interventions élémentaires sont limitées à certaines installations (inférieur à 400 Volt en C.A., dispositif de protection inf. à 32A, section inférieur à 6mm² cuivre, présence d'un organe de sectionnement) et certaines opérations (remplacement à l'identique, raccordement simple...).

ÉTAPE DE LA MISE HORS TENSION

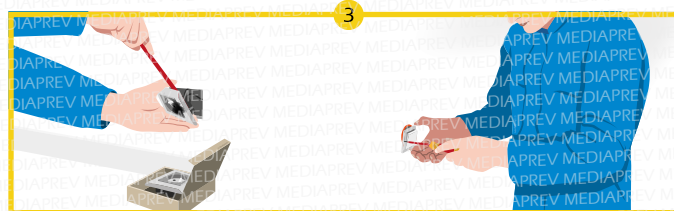
En présence d'un risque de contact, les opérations doivent être réalisées **hors tension**.



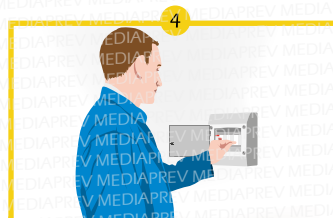
Mise hors tension de la partie de l'installation concernée (Pré-identification, Séparation, Condamnation)



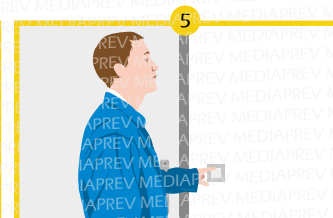
Procéder à la **Vérification d'Absence de Tension (VAT)**.



Réaliser les **opérations de remplacement et/ou de raccordement**.



Remettre sous tension l'installation.

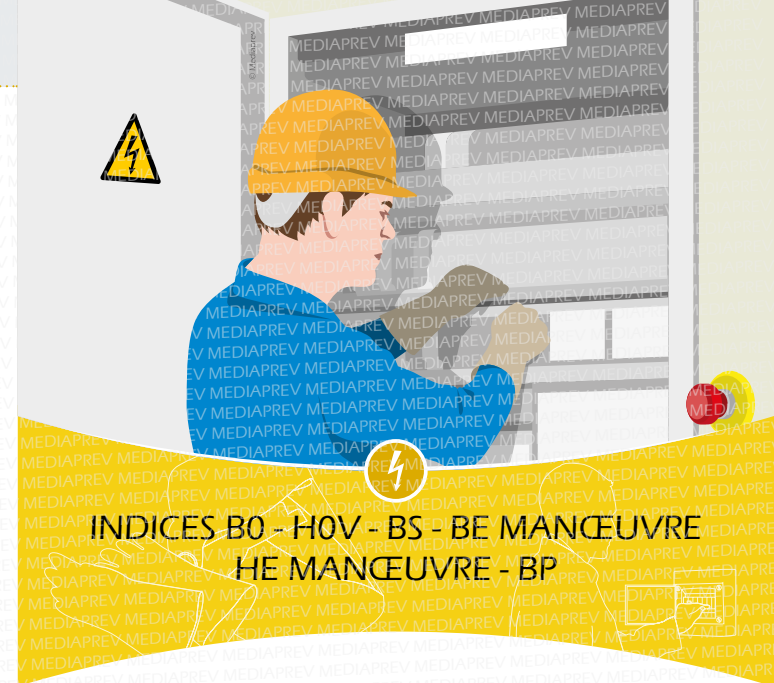


Vérifier le bon fonctionnement du matériel remplacé ou raccordé.

À la fin de l'opération, le chargé d'intervention doit réaliser un compte-rendu au responsable de l'installation.

NOTE

Pour intervenir, le BS doit être réceptif d'une **autorisation d'intervention**.



INDICES B0 - HO(V) - BS - BE MANŒUVRE
HE MANŒUVRE - BP

L'habilitation est matérialisée par la délivrance par l'employeur d'un **titre d'habilitation** individuel signé par les deux parties (employeur et habilité).

Il est rédigé en utilisant les symboles issus de la **norme NF C 18 510**.

1 ^{er} caractère	Domaine de tension
2 ^{ème} caractère	Type d'opération
3 ^{ème} caractère	Lettre additionnelle

Symbole d'habilitation	Missions
B0	Exécutant ou chargé de chantier opérations d'ordre non-électrique en basse tension
HO(V)	Exécutant ou chargé de chantier opérations d'ordre non-électrique en haute tension (avec ou sans notion de voisinage renforcé)
BS	Chargé d'interventions élémentaires
BE ou HE Manœuvre	Chargé d'opérations spécifiques de manoeuvre en basse ou en haute tension

4. LE BE HE MANOEUVRE

LES OPÉRATIONS DU BE HE MANOEUVRE

Les opérations spécifiques de manoeuvre sont réalisées par des opérateurs habilités BE ou HE (en fonction du domaine de tension) suivi de la mention manoeuvre.

Ils peuvent opérer afin de :

Procéder à des **manoeuvres d'exploitation**, telles que :

La **mise en marche**, le **réglage** ou l'**arrêt** d'un équipement

La **modification** de l'état électrique d'un réseau ou d'une installation dans le cadre du fonctionnement normal



